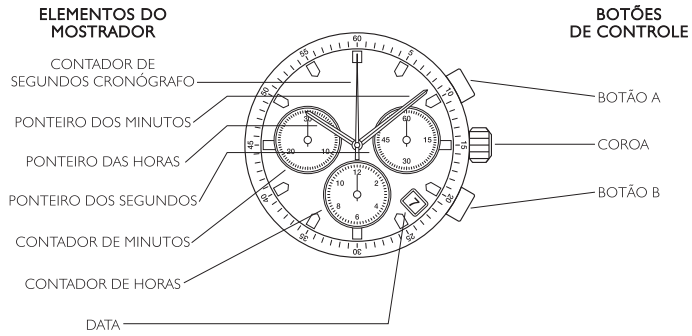
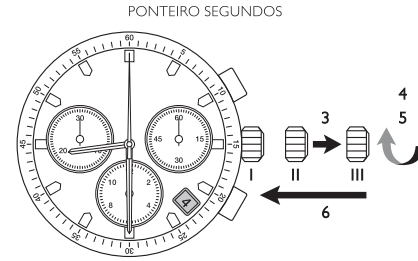


# Manual Jean Vernier - Ronda 5030D

## DESCRIÇÃO DO MOSTRADOR E BOTÕES DE CONTROLE



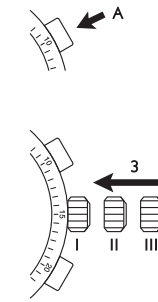
## AJUSTANDO A HORA/DATA APÓS A TROCA DE BATERIA



3. PUXE A COROA PARA A POSIÇÃO 3 (o relógio irá parar)
4. GIRE A COROA ATÉ A DATA CORRETA APARECER
5. CONTINUE A GIRAR A COROA ATÉ A HORA CORRETA APARECER

**OBSERVE:**  
 \*Para ajustar o relógio para o segundo exato. Leia o capítulo [ajustando a hora]  
 \*\*Observe atentamente a função AM/PM

## AJUSTANDO OS PONTEIROS CRONÓGRAFO PARA POSIÇÃO ZERO

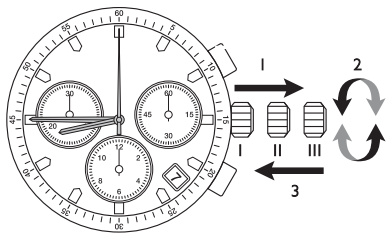


## AJUSTANDO O CONTADOR PONTEIRO DOS MINUTOS (POSIÇÃO 9H)

UM APERTO A 1X CURTO  
 CONTINUO A LONGO

3. VOLTANDO A COROA PARA A POSIÇÃO I FIM DO AJUSTE DOS PONTEIROS DO CRONÓGRAFO (pode ser realizado a qualquer momento).

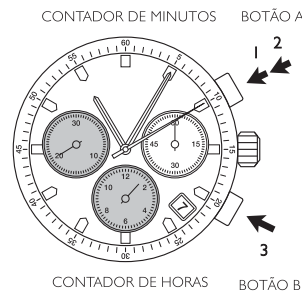
## AJUSTANDO A HORA



1. PUXE A COROA PARA A POSIÇÃO III\* (o relógio irá parar)
2. GIRE A COROA ATÉ CHEGAR À HORA CORRETA 8:45
3. EMPURRE A COROA DE VOLTA A POSIÇÃO I

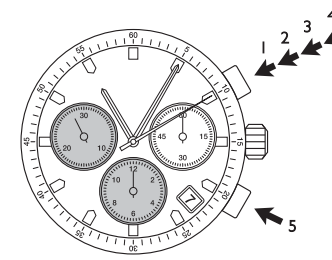
**OBSERVE:**  
 \*Para ajustar o tempo para o segundo correto, I deve ser puxado quando o ponteiro dos segundos estiver em <<60>> (I)  
 Quando o ponteiro das horas estiver correto, 3 deve ser empurrado de volta a posição I no segundo exato.

## CRONÓGRAFO: FUNÇÃO BÁSICA INICIAR/PARAR/ZERAR



1. INICIAR: APORTE O BOTÃO A
2. PARAR: PARA PARAR A CONTAGEM APORTE O BOTÃO A MAIS UMA VEZ E LEIA OS TRÊS CONTADORES DO CRONÓGRAFO 1h / 20min / 10sec
3. POSICIONAMENTO ZERO: APORTE O BOTÃO B (os 3 ponteiros do cronógrafo terão voltado para a posição zero).

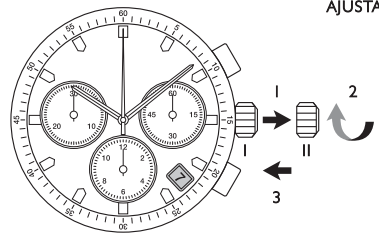
## CRONÓGRAFO TEMPO ACUMULADO



1. INICIAR: INICIAR A CONTAGEM
2. PARAR: EXEMPLO 15MIN 5 SEG SEGUINDO I
3. REINICIAR: RETORNAR A CONTAGEM
4. \*PARAR: EXEMPLO 13 MIN 5 SEG SEGUINDO I = 28MIN 10 SEG (o tempo acumulado medido é mostrado)
5. ZERAR: OS TRÊS PONTEIROS DO CRONÓGRAFO RETORNAM A POSIÇÃO ZERO

**\*OBSERVE:**  
 Seguindo 4 o acúmulo de tempo pode ser retomado apertando o **BOTÃO A** (reiniciar / parar, reiniciar / parar, ...)

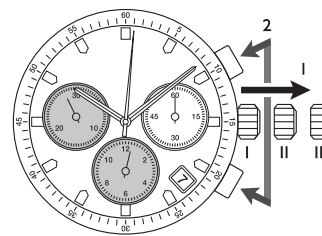
## AJUSTANDO A DATA



1. PUXE A COROA PARA A POSIÇÃO II (o relógio continua funcionando)
2. GIRE A COROA ATÉ CHEGAR À DATA CORRETA 7
3. EMPURRE A COROA DE VOLTA A POSIÇÃO I

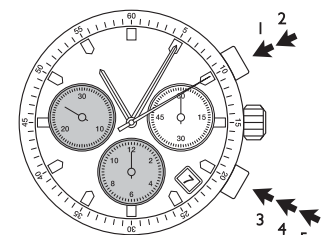
**OBSERVE:**  
 Durante o ajuste de data entre 21:00 e 00:00 a data deve ser ajustada para o dia seguinte

## AJUSTANDO OS PONTEIROS CRONÓGRAFO PARA POSIÇÃO ZERO



1. PUXE A COROA PARA A POSIÇÃO III (os 3 ponteiros do cronógrafo estão em suas corretas ou incorretas posições zero).
2. MANTENHA OS BOTÕES A E B PRESSIONADOS SIMULTANEAMENTE POR PELO MENOS 2 SEGUNDOS (o contador de segundos do cronógrafo gira 360 graus o modo de correção está ativado).

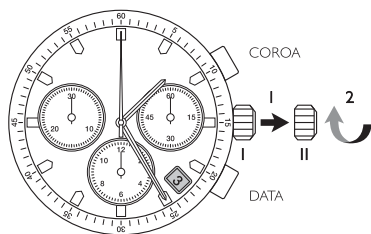
## CRONÓGRAFO CONTAGEM DE INTERVALO



1. INICIAR: INICIAR A CONTAGEM
2. INTERVALO EXIBIDO: EXEMPLO 10 MIN 10 SEG (a contagem continua no fundo)
3. AJUSTANDO O TEMPO MEDIDO: OS TRÊS PONTEIROS DO CRONÓGRAFO SÃO RAPIDAMENTE AVANÇADOS PARA O TEMPO MEDIDO EM ANDAMENTO
4. PARA: A CONTAGEM FINAL É DESMARCADA
5. ZERAR: OS TRÊS PONTEIROS DO CRONÓGRAFO RETORNAM À POSIÇÃO ZERO

**\*OBSERVE:**  
 Seguindo 3, contagem de intervalo adicionais podem ser desmarcadas apertando o **BOTÃO B** (exibir intervalo / ajustar tempo medido,...)

## AJUSTANDO A HORA/DATA APÓS A TROCA DE BATERIA



- EXEMPLO:**  
 - DATA/HORA NO RELÓGIO: 17/ 1:25  
 - DATA/HORA ATUAIS: 4/ 8:30
1. PUXE A COROA PARA A POSIÇÃO 2 (o relógio continua funcionando)
  2. GIRE A COROA ATÉ O DIA ANTERIOR APARECER 3

## AJUSTANDO OS PONTEIROS CRONÓGRAFO PARA POSIÇÃO ZERO

### AJUSTANDO O CONTADOR DE SEGUNDOS

UM APERTO A 1X CURTO  
 CONTINUO A LONGO  
 AJUSTANDO O PRÓXIMO PONTEIRO B

### AJUSTANDO O CONTADOR PONTEIRO DE HORAS (POSIÇÃO 6H)

UM APERTO A 1X CURTO  
 CONTINUO A LONGO  
 AJUSTANDO O PRÓXIMO PONTEIRO B